



# Economia política da inovação e sustentabilidade – o caso capixaba

*Arlindo Villaschi*

Rio de Janeiro, 12 de novembro de 2013

# LOCALIZAÇÃO E DIMENSÃO



## • Estrutura geral

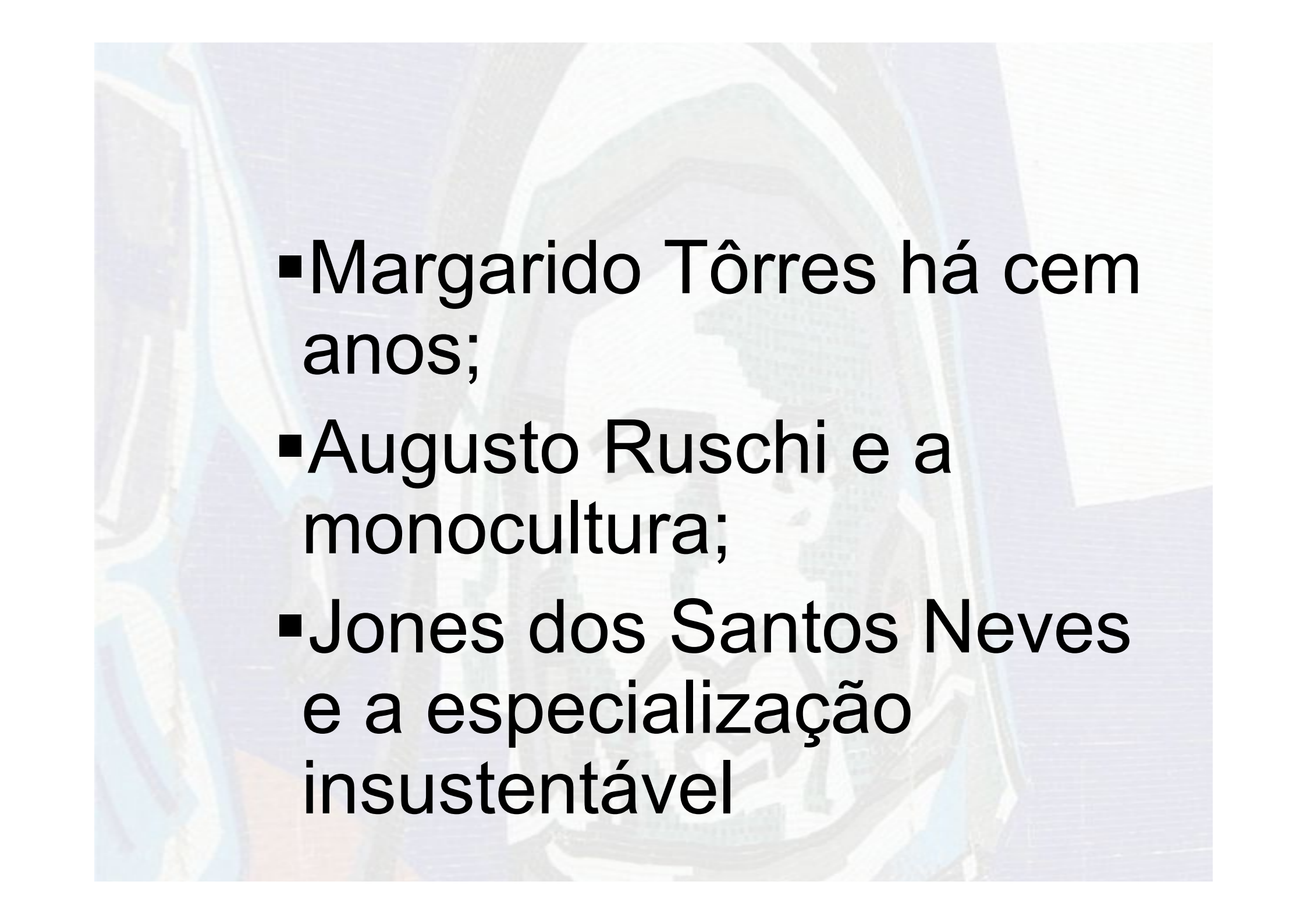
Crescimento insustentável: o caso do café;

*Path dependence* e insustentabilidade: o caso da costa;

Falta de espaço crítico na economia política do crescer é com a gente



# **Crescimento insustentável – o caso do café**

- 
- Margarido Tôrres há cem anos;
  - Augusto Ruschi e a monocultura;
  - Jones dos Santos Neves e a especialização insustentável

# ... resumindo a crise

- Dimensão social: 60 mil desempregados
  - ES: um “Nordeste sem Sudene”
  - Resposta: DL 880/1969
- Diversificação agrícola
- Intensa urbanização e industrialização, sob a liderança dos chamados grandes projetos



Superando a crise - a criação  
schumpeteriana no ES



## Sustentabilidade da superação da crise

Ambiental: limites do modelo atual;

Econômica: até quando seremos competitivos?

Social: como mudar o modelo?

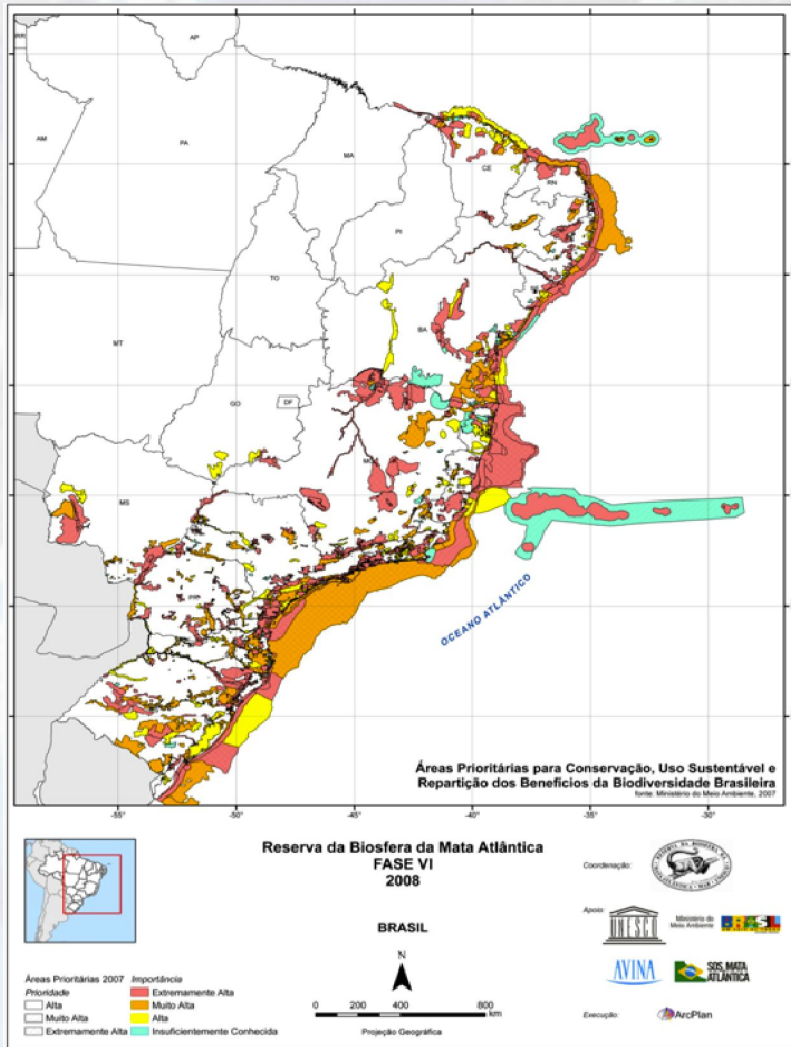


- 
- The background of the slide features a stylized, semi-transparent image of a coastal city. A prominent architectural element is a large, multi-layered archway or tunnel structure that frames the central part of the image. The colors are muted, with shades of blue, grey, and white, giving it a modern, architectural feel. The text is overlaid on this background.
- *Path dependence* e insustentabilidade na costa



# Atributos para a economia dos intangíveis

# RECONHECIMENTO NACIONAL E INTERNACIONAL DA PRIORIDADE



**EBSAS- ECOLOGICALLY OR BIOLOGICALLY SIGNIFICANT MARINE AREAS (METAS CDB 2020)**

# Ambientes recifais e ilhas

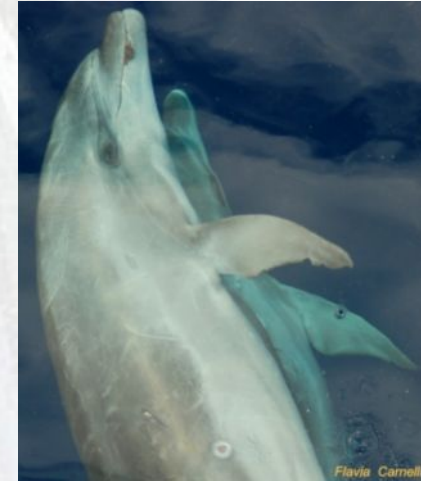


Recifes de Corais e formação Barreiras –  
Predominância bentônica de corais e  
algas calcáreas



Recifes e Costões Rochosos –  
Predominância bentônica de gorgônias e  
algas

# 10 espécies de golfinhos



ES

ES

ES

**DISTRIBUTION AND HABITAT USE OF SMALL CETACEANS  
OFF ABROLHOS BANK, EASTERN BRAZIL**

MARCOS ROSSI-SANTOS <sup>1,2\*</sup>, LEONARDO L. WEDEKIN <sup>1,2</sup> AND RENATA S. SOLSA-LIMA <sup>1,3,4</sup>



# Tartarugas Marinhas



Única área de desova da  
Tartaruga gigante no Brasil

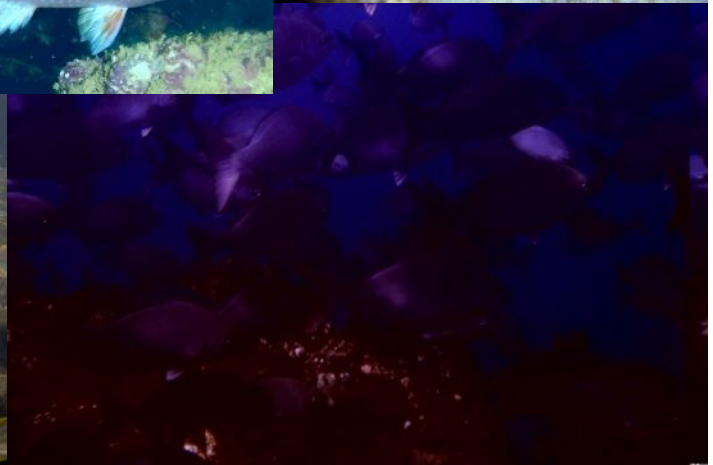
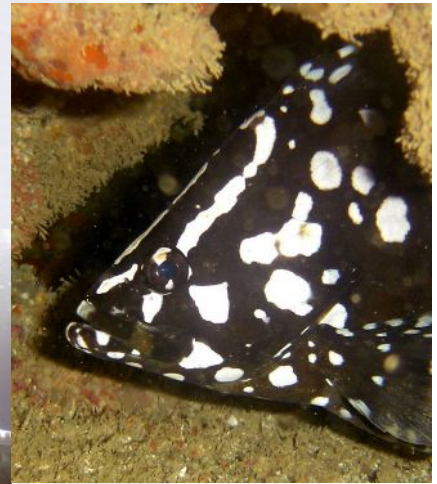


Reproductive Biology and Conservation Status  
of the Loggerhead Sea Turtle (*Caretta caretta*) in Espírito Santo State, Brazil

CECÍLIA BAPTISTOTTE<sup>1</sup>, JOÃO C.A. THOMÉ<sup>1</sup>, AND KAREN A. BJØRNDAL<sup>2</sup>

# Peixes recifais

## Maior biodiversidade do Brasil



# Ilha da Trindade

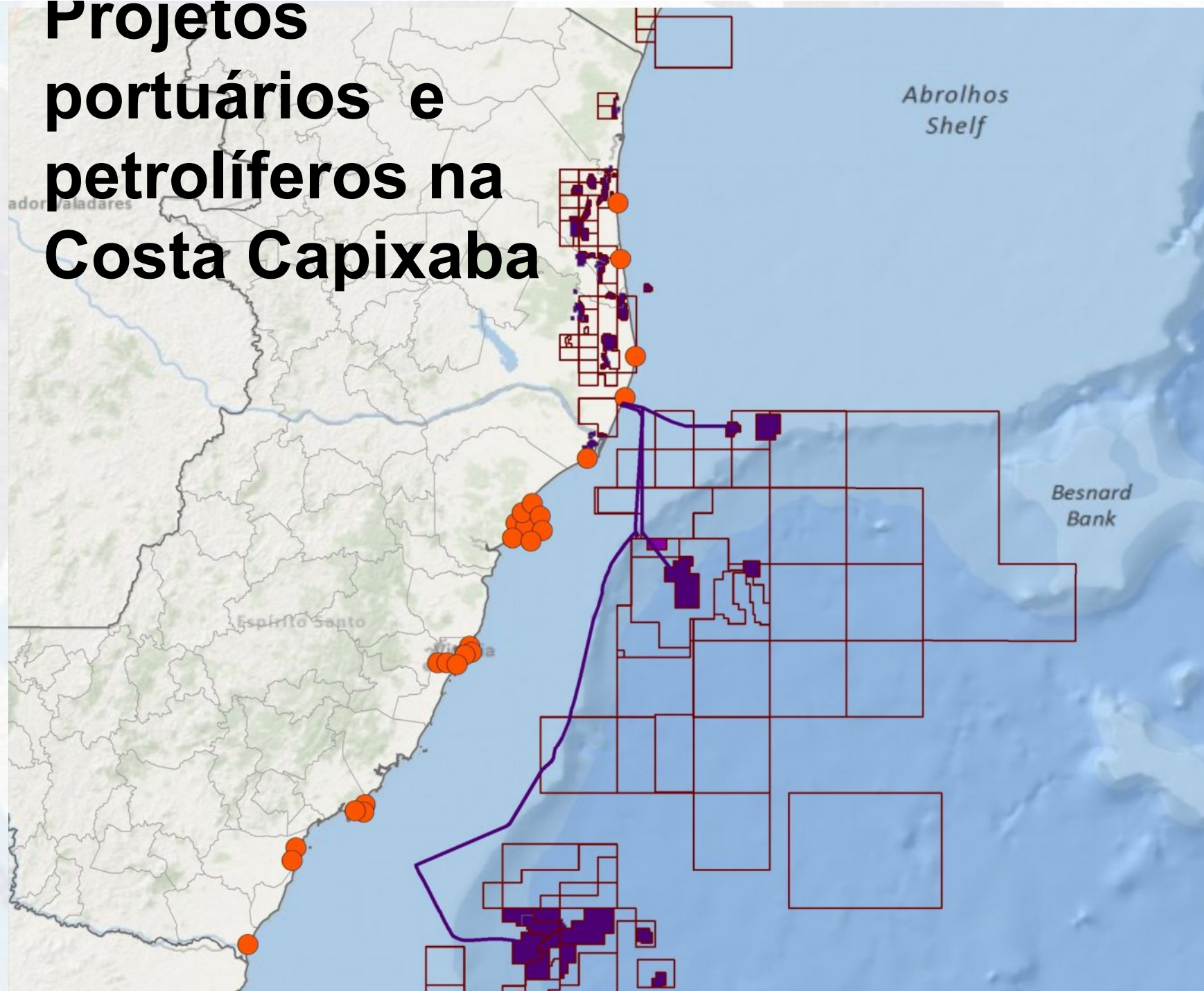




# Iniciativas de Unidades de Conservação no Espírito Santo

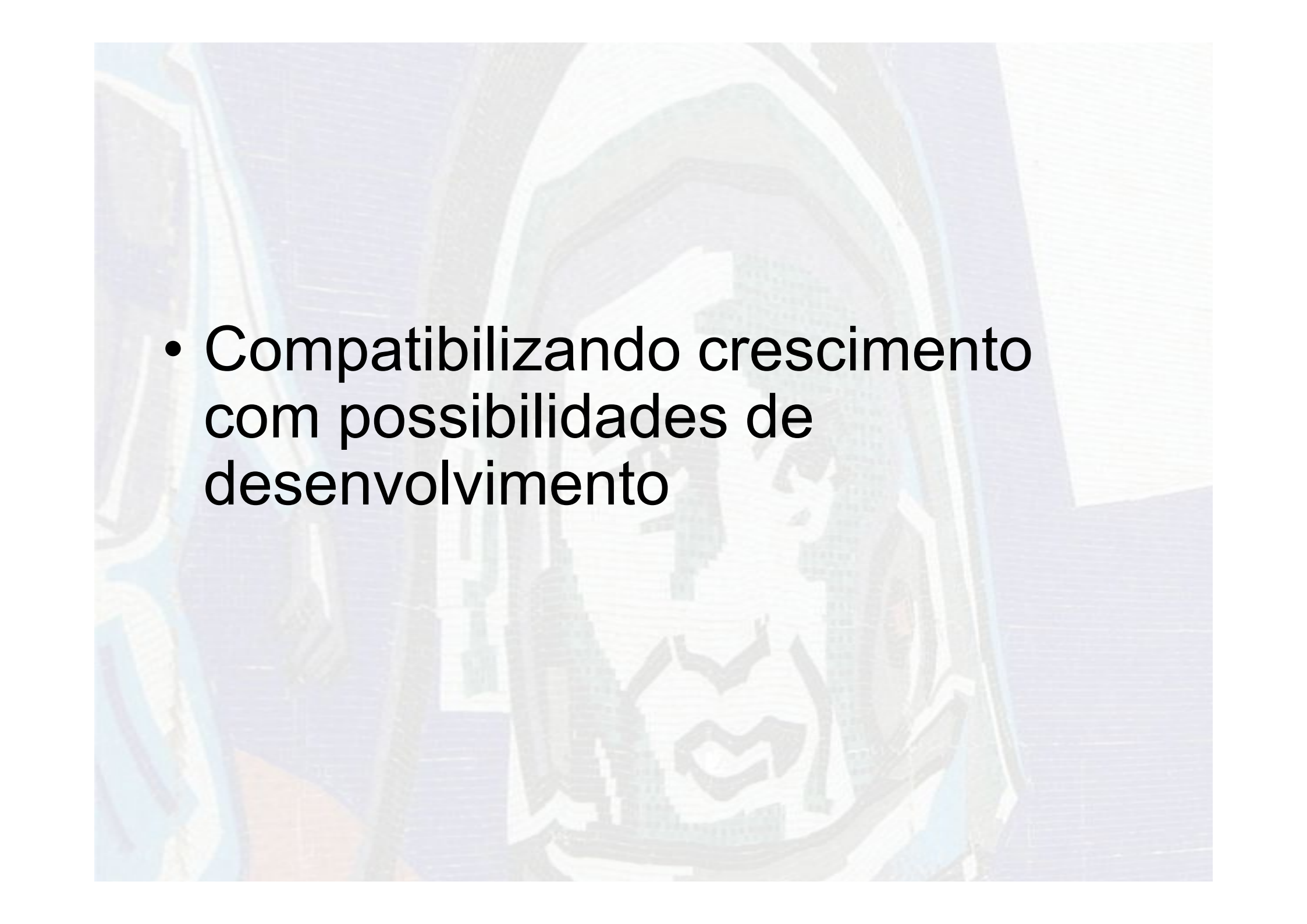


# Projetos portuários e petrolíferos na Costa Capixaba

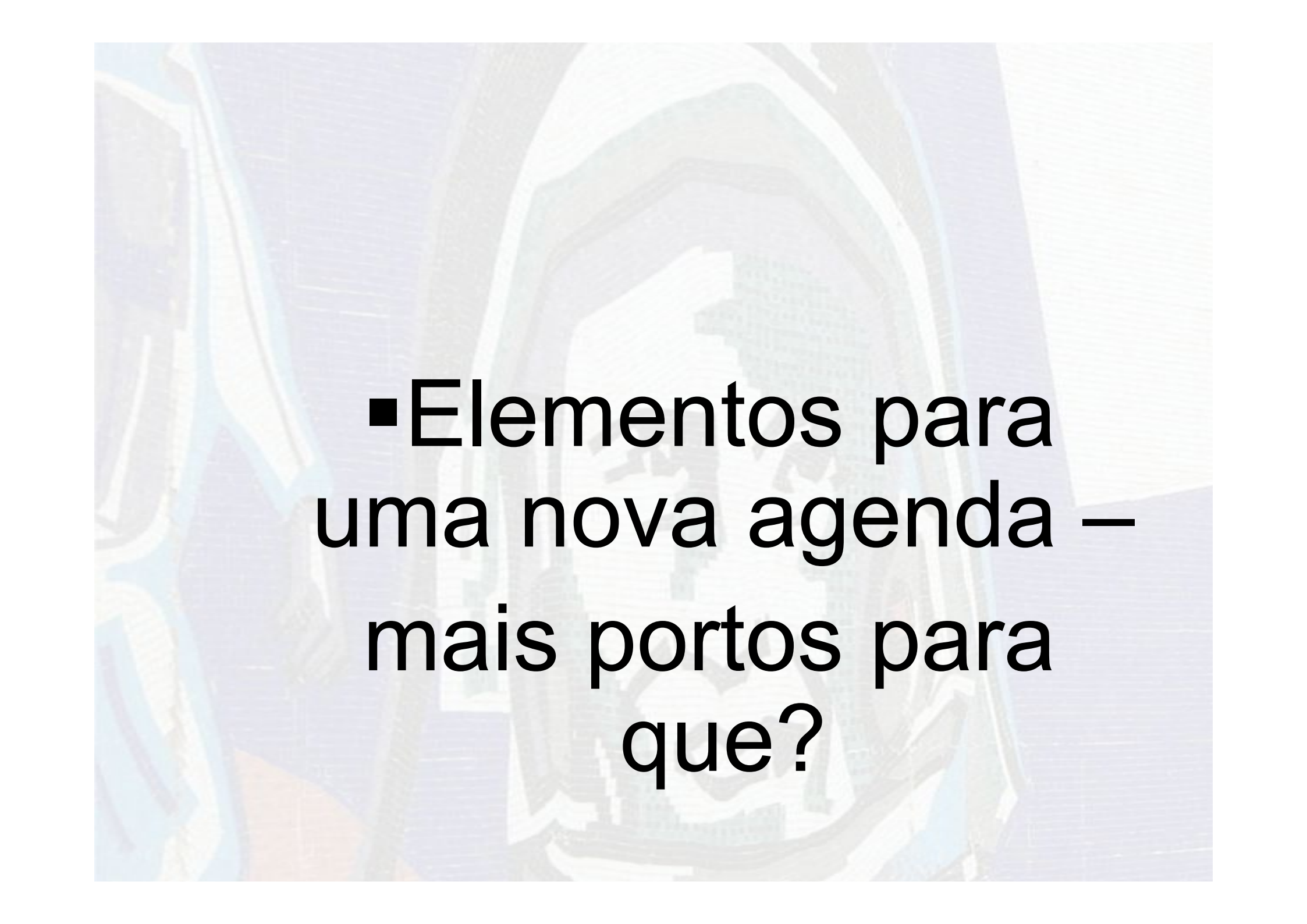


# Comparando terra e mar/ passado e presente

1. Concentração econômica;
2. Renovável/não renovável
3. Dimensão política dos agentes;
4. Envolvimento com a economia local;
5. Possibilidades de destruição criadora

- 
- **Compatibilizando crescimento com possibilidades de desenvolvimento**





- Elementos para uma nova agenda – mais portos para que?

## Evitando a insustentabilidade

Ambiental: quando mitigar é impossível;

Econômica: limites físicos do modelo de crescimento – futuro sem biodiversidade e com portos para que?

Social: como mudar o modelo?

# Falta de espaço para o pensar crítico

1. Subsidiar o debate social e o embate político;
1. Recuperar o sentido das palavras: crescimento/desenvolvimento; sustentado/sustentável;
2. Entender desafios: qualidade de vida, referência nacional, inserção internacional;



Foto: PAULO BONINO - "ANOS 60"  
Texto: Edson Quintaes  
Site: [www.morrodomoreno.com.br](http://www.morrodomoreno.com.br)







Praia de Camburi – Mestre Álvaro ao fundo









# Revisitando os tapuias

Alianças externas para resistência aos aldeamentos do século XXI;

Os exemplos que vêm de Suape e do Açú;

Passem a informação adiante





**Grato**

[arlindo@villaschi.pro.br](mailto:arlindo@villaschi.pro.br)

[www.economicapixaba.weebly.com](http://www.economicapixaba.weebly.com)

<http://economicapixaba.wordpress.com>