



SISTEMA PRODUTIVO E INOVATIVO LOCAL: O APL DA FRUTICULTURA DE MELÃO DE MOSSORÓ/BARAÚNA, NO RIO GRANDE DO NORTE - BRASIL

Autores:

Prof. Msc. Estevani Pereira de Oliveira (UNP/RN)

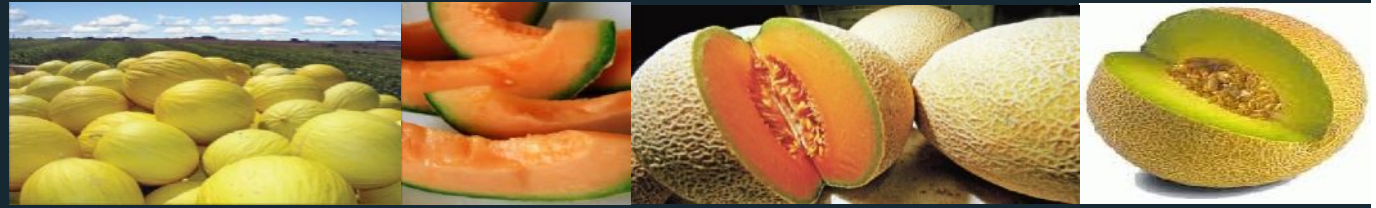
Profa. Dra. Valdênia Apolinário (UFRN)

Profa. Dra. Maria Lussieu da Silva (UFRN)

Sistema Produtivo e Inovativo Local

APL de Melão

Mossoró /Baraúna – RN - Brasil



Roteiro da Apresentação:

1. Justificativa e Objetivos
2. Metodologia
3. Revisão teórica
4. Resultados e discussões
5. Conclusões

Sistema Produtivo e Inovativo Local

APL de Melão

Mossoró /Baraúna – RN - Brasil



1. Justificativa e Objetivos:

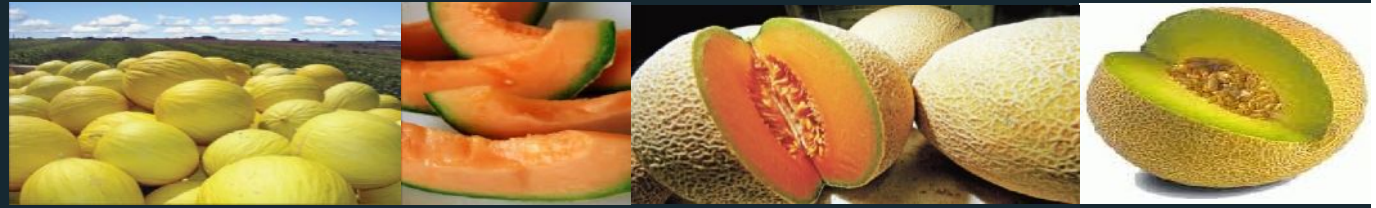
Justificativa:

✓ Este tema se justifica pelo fato da fruticultura do Rio Grande do Norte, mais especificamente a produção de Melão, ter uma participação relevante na pauta de exportação do estado, gerar ocupação e renda no semi-árido, e ainda, pela reestruturação produtiva e organizacional porque passou nos últimos anos permitindo que alcançasse inclusive o mercado externo.

Sistema Produtivo e Inovativo Local

APL de Melão

Mossoró /Baraúna – RN - Brasil



Questão Central:

✓ Saber em que medida os esforços em inovação, bem como as interações entre os principais atores que compõem o APL de fruticultura de Melão de Mossoró/Baraúna, respondem por essa inserção global.

Sistema Produtivo e Inovativo Local

APL de Melão

Mossoró /Baraúna – RN - Brasil



Objetivo Geral:

✓ Analisar arranjos produtivos com forte inserção internacional, a partir do APL de Fruticultura do Melão de Mossoró/Baraúna-RN, sua evolução e desempenho recente, com ênfase sobre o esforço de inovação e interações entre os agentes econômicos e não econômicos.

Hipótese Principal:

✓ O esforço de inovação e as interações entre os agentes econômicos e institucionais que compõem o APL de Melão são responsáveis pela forte inserção deste no mercado internacional.



2. Metodologia:

- ✓ A metodologia incluiu uma revisão acerca do tema e pesquisa de campo

Instrumentos de pesquisa e delimitação da amostra:

- ✓ Foram aplicados questionários semi-abertos aliados a entrevistas abertas
- ✓ A amostra foi composta por 10 agentes econômicos e não econômicos:
 - QUESTIONÁRIO SEMI-ABERTO: empresas produtoras de melão de Mossoró/Baraúna que atendem ao mercado internacional;
 - ENTREVISTAS ABERTAS: agentes não econômicos (SEBRAE, BNB, BB, EMPARN) sediados na Região Metropolitana de Natal.



3. Revisão Teórica:

Elementos neo-schumpeterianos e o enfoque em APLs

Inovação:

A *concorrência não* pode ser vista como algo *estático*, uma vez que é um processo em que a existência de modificações estimula o mercado, e nesse processo de *mudanças*, *desequilíbrios* e procura por *posições melhores* no ambiente de seleção é que a *inovação surge* como elemento de grande *importância* dentro da *concorrência*, pois ela é um processo sem tréguas e sem fim

Sistema Produtivo e Inovativo Local

APL de Melão

Mossoró /Baraúna – RN - Brasil



O papel da Diversificação:

“Segundo PENROSE (2006), as firmas mais bem sucedidas e altamente eficientes do mundo dos negócios são amplamente diversificadas, produtoras de muitas mercadorias, extensivamente integradas e sempre dispostas a adotar novos produtos”.

A **diversificação** está atrelada a questão da **inovação**, uma vez que em todo o processo está colado a idéia de Schumpeter de “**destruição criadora**”,

APL de Melão

Mossoró /Baraúna – RN - Brasil



Aprendizado Tecnológico:

Acumulação de habilidades e conhecimentos, que resultam em aperfeiçoamento contínuo da tecnologia, e ganhos de desempenho e garante a aquisição de conhecimento que está incorporado em **ROTINAS**

Internacionalização da Economia:

Paradigma Eclético de DUNNING (1993)

- *Ownership* vantagens de propriedade
- *Localization* – vantagens de localização
- *Internalization* – vantagens de internalização.

Sistema Produtivo e Inovativo Local

APL de Melão

Mossoró /Baraúna – RN - Brasil



Sistema Nacional da Inovação e a abordagem em Arranjo Produtivo Local:

A **firma** desempenha papel privilegiado no desenvolvimento de produtos e processos e na transformação do conhecimento em riqueza.

Contudo, existem outros atores:

- Universidades;
- Centros de pesquisas;
- Agências governamentais;
- Instituições públicas;
- Instituições financeiras.

Sistema Produtivo e Inovativo Local

APL de Melão

Mossoró /Baraúna – RN - Brasil



O conceito de Sistema Nacional de Inovação envolve:

O subsistema industrial, subsistema de C&T e de educação e treinamento. Envolve também a moldura legal e política. O subsistema financeiro e os padrões de investimento, assim como todas as demais esferas relacionadas ao contexto nacional e internacional, onde os conhecimentos são gerados, usados e difundidos. (REDESIST, 2009 disponível em: <http://brics.redesist.ie.ufrj.br/Projeto%20BRICS.pdf>. Acesso em maio de 2011)

Sistema Produtivo e Inovativo Local

APL de Melão

Mossoró /Baraúna – RN - Brasil



Arranjo produtivo Local e a REDESIST

No Brasil o conceito de Sistema Nacional de Inovação e, conseqüentemente, o papel da inovação e das interações entre os agentes, para o desenvolvimento para dada região/território foi fortemente assimilado pela REDESIST.

Com base nessa perspectiva a REDESIST, criada em 1997, cunhou o termo “Arranjos Produtivos Locais” - APLs



Segundo Cassiolato, Lastres e Stallivieri (2008, p. 14):

O enfoque abrange conjuntos de atores econômicos, políticos e sociais e suas interações, incluindo: empresas produtoras de bens e serviços finais e fornecedoras de matérias-primas, equipamentos e outros insumos; distribuidoras e comercializadoras; trabalhadores e consumidores; organizações voltadas à formação e treinamento de recursos humanos, informação, pesquisa, desenvolvimento e engenharia; apoio, regulação e financiamento; cooperativas, associações, sindicatos e demais órgãos de representação.



4. Resultados e Discussões

Fruticultura do RN – APL do Melão do Mossoró/Baraúna

Década de 1980

- Barragem Armando Ribeiro Gonçalves.
- Surgimento de empresas marco para a produção de frutas no RN: **Finobrasa; Frunorte; Maísa S.A.**

Década de 1990

- Abertura comercial, reestruturação produtiva e atendimento a normas internacionais

Melão já era o carro chefe da produção de frutas,

- Manga; Uva; Acerola; Maracujá; Mamão.

Gráfico 1

Exportação de Frutas Tropicais do Rio Grande do Norte 2000-2005 em US\$

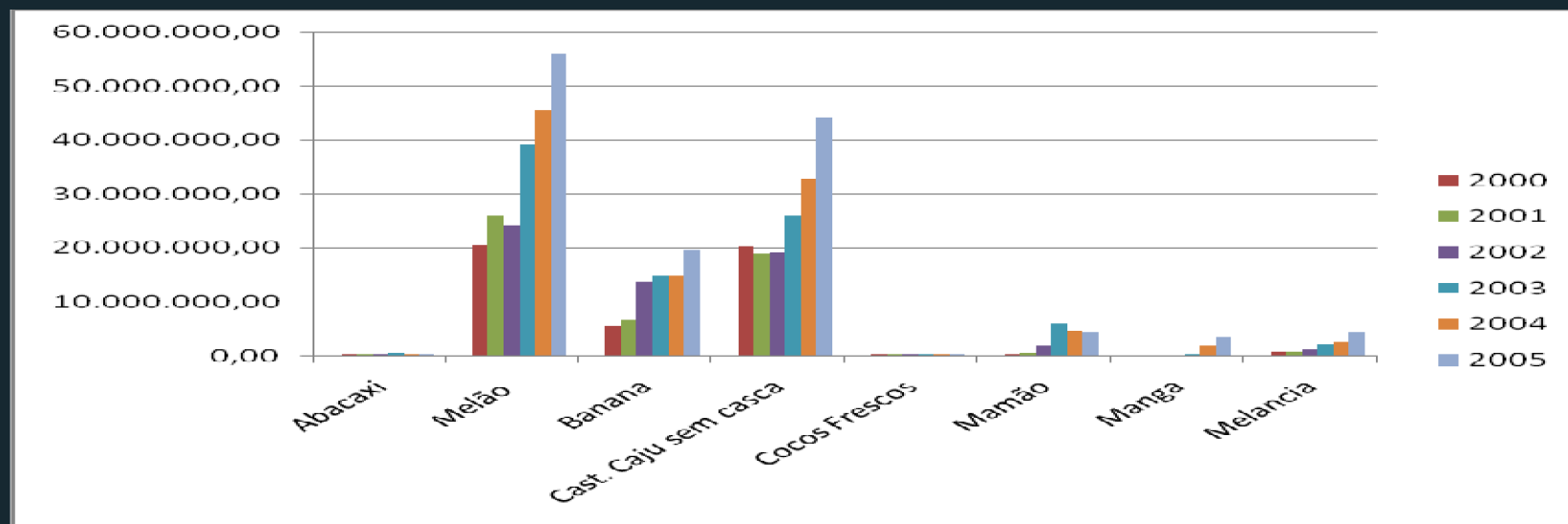
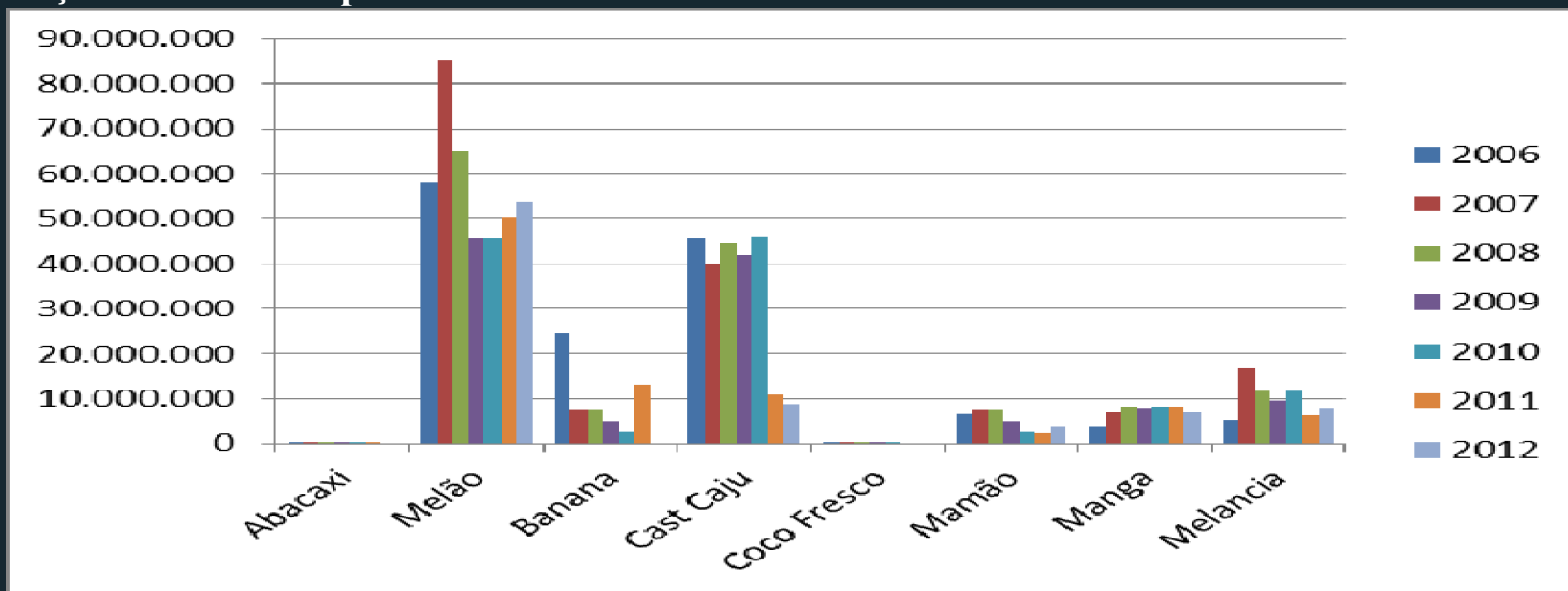


Gráfico 2

Exportação de Frutas Tropicais do Rio Grande do Norte 2006-2012 em US\$



Fonte: elaboração própria a partir dos dados do MDIC (ano 2013)

Gráfico 3

Exportação de Melão por mês 2000 – 2010 em US\$

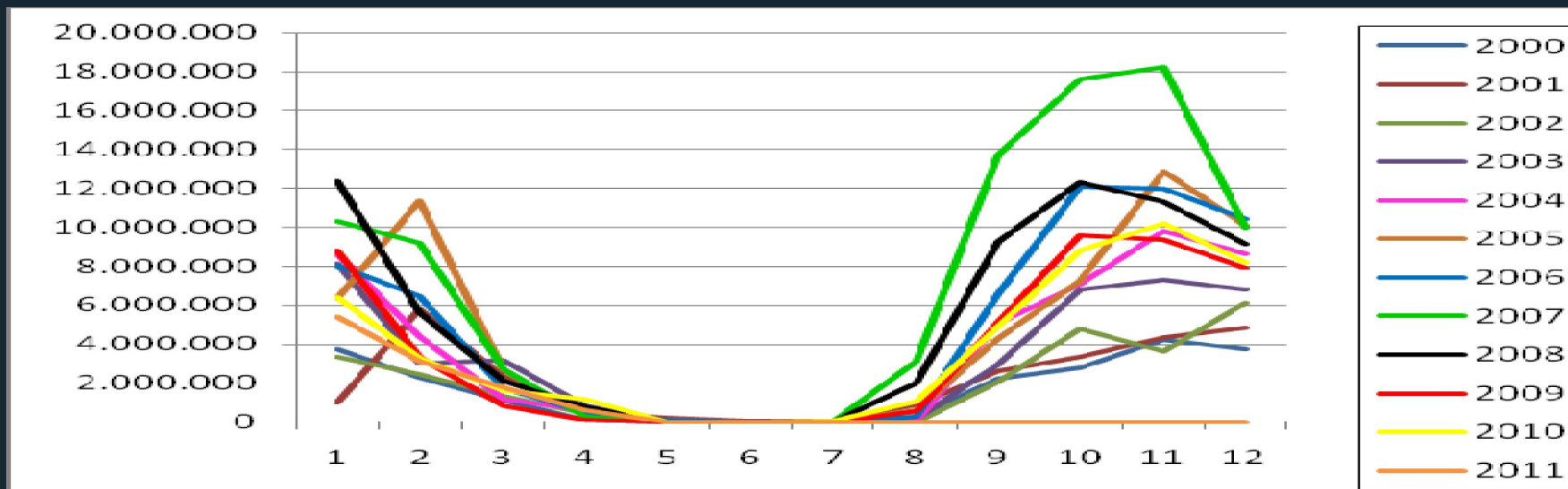
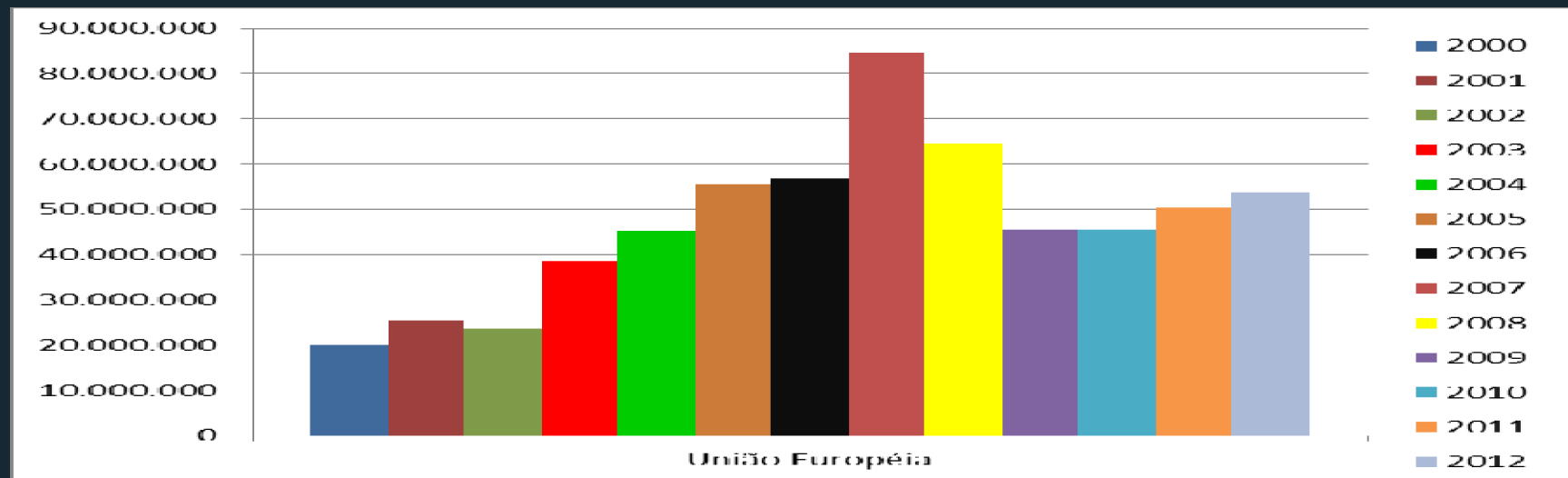


Gráfico 4

Exportação de Melão do Rio Grande do Norte para Europa 2000 – 2012 em US\$



Fonte: elaboração própria a partir dos dados do MDIC (ano 2013)

APL de Melão

Mossoró /Baraúna – RN - Brasil



Agentes Econômicos e Vantagens de Localização do APL:

Organização Produtiva:

Agrícola Famosa S.A.

COODAPI – 23 cooperados

COOPYFRUTAS – 29 cooperados

Vantagens:

- Região de baixa umidade do ar;
- Fácil acesso aos pontos de distribuição mundial, Rotterdam na Holanda e Dover na Inglaterra;
- O solo local possui qualidade adequadas para o cultivo
 - Profundidade excelente
 - Possibilidade de lixiviação;
- Ciclo de produção é conseguido em 60 dias contra 120 do melão europeu;
- Janela de comercialização de Mossoró/Baraúna.

Sistema Produtivo e Inovativo Local

APL de Melão

Mossoró /Baraúna – RN - Brasil



As Certificações:

- GLOBALGAP,
- TNC – Tesco Nature´s Choice
- ETI – Ethical Trading Initiative
- PIF – Programa Integrado de Frutas

Comercialização:

- Global
- Keeling
- Vida Fresh
- Hager



INOVAÇÃO NO APL

As mais relevantes hoje:

- Musching
- Manta

Inovações de Processo

- Software de etiquetas de lotes,
- Sistema de código de rastreabilidade.

Médios Produtores

- ✓ Introdução de novo maquinário de forma contínua,
- ✓ Manejo de pragas com o inimigo natural.

Pequenos Produtores

- ✓ Melhoria dos equipamentos existentes.
- ✓ Plantio ordenado

Inovações de Carater Geral

- ✓ Agregação de valor a embalagem
 - Apelo visual na caixa
 - Redinhas que envolvem o melão
- ✓ Gestão ambiental



Manta



Musching



Fonte: Pesquisa de campo/Fazenda Dinamarca/Mossoró-RN



Atores e Interação

- **Cooperativas** COOPYFRUTAS e COODAPI
- **Emparn** - Empresa de Pesquisa Agropecuária do RN
- **Sebrae** - Serviço Brasileiro de Apoio às Micro e Pequenas Empresas
- **COEX** – Comitê de Fruticultura do Rio Grande do Norte

- **Instituições Financeiras**
 - Banco do Nordeste.
 - Programa Nordeste Territorial
 - Programa Cresce Nordeste

 - Banco do Brasil
 - *Agricultura Empresarial*
 - *PRONAF – Agricultura familiar*



Considerações Finais

- O esforço inovativo e a interação contribuem para a inserção no mercado externo.
- Além do esforço inovativo ressalta-se a importância das vantagens de localização.
 - Um legado deixado pela Maisa e Frunorte
 - Região dotada de qualidades

O APL e sua interações permite:

- Fortalecer vantagens da especialização produtiva
- Capacidade de criar e gerar novas idéias
- Decisões coletivas em relação a risco e incertezas
- Identificação e aproveitamento de sinergias
- Destacada condição de volume exportado

APL de Melão

Mossoró /Baraúna – RN - Brasil



- Contudo alguns atores ainda propõem esforços de:

- Embrapa

- ✓Pesquisa voltada para o melão
 - ✓Formas de proteção ao solo
 - ✓Resistência a pragas

- Necessidade de Infraestrutura

- Modal rodoviário – estradas municipais de acesso as fazendas.
 - Necessidades de estradas de ferro para escoar a produção de forma eficiente

Gratos pela atenção!!!

estevani.oliveira@unp.br

valdenia@ufrnet.br

lussieu@ufrnet.br